

福岡へ80分。九州自動車道「熊本インターチェンジ」へ好アクセス。

立地特性

水前寺公園をはじめ、県庁、水道局などが集まるビジネスエリアに至近。
九州自動車道「熊本インターチェンジ」へ30分的好アクセス。
熊本へ10分（JR豊肥本線利用）、博多へ1時間27分（JR豊肥本線・JR鹿児島本線特急利用）
熊本空港へ1時間4分（JR豊肥本線・連絡バス利用）、羽田へ1時間46分（飛行機利用）

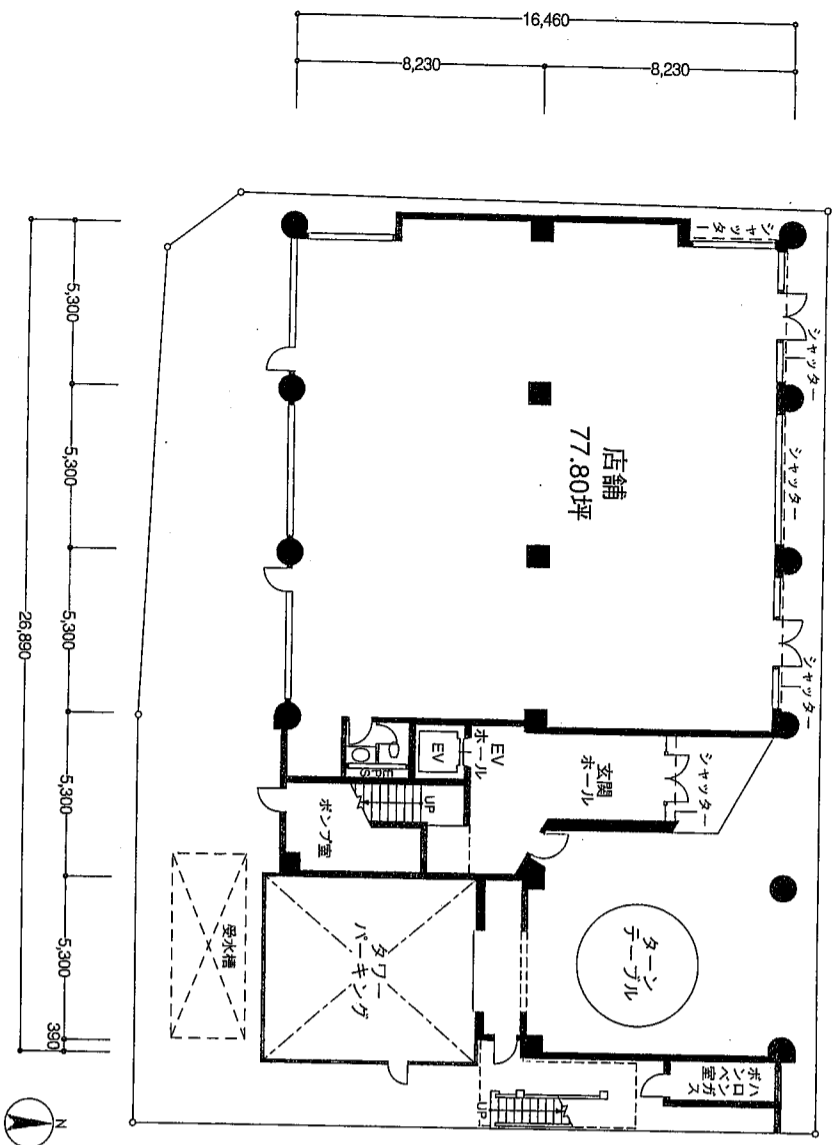
設備

個別空調方式を採用、各室ごとに最適な温度調節が可能。
駐車場は34台収容可能。

オフィス空間

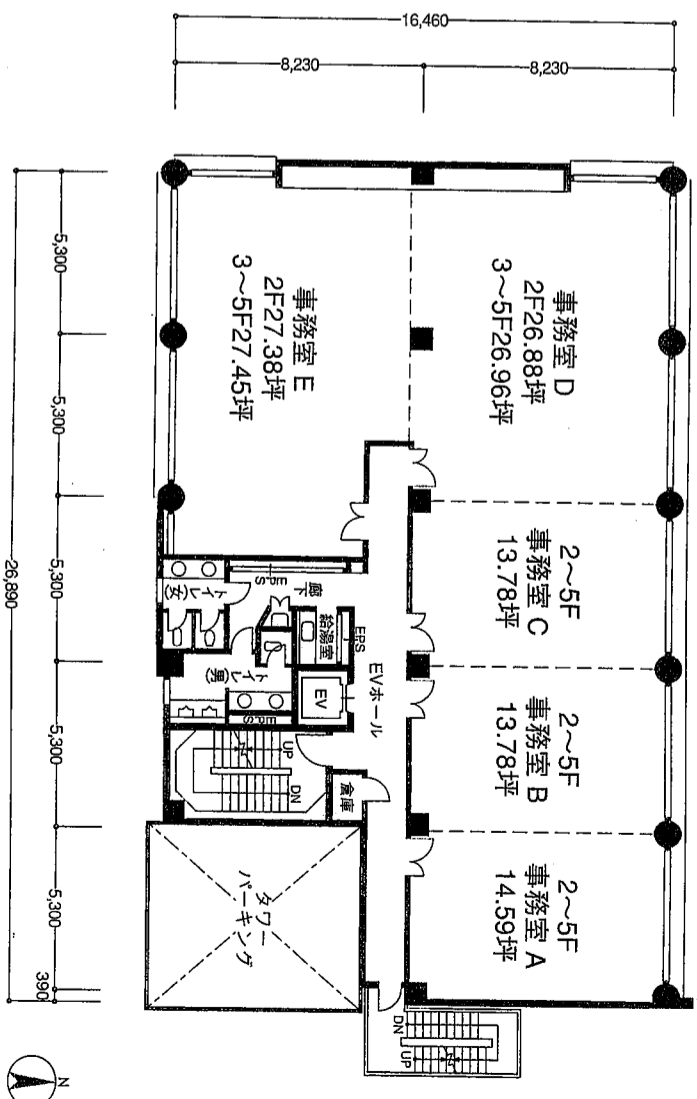
貸室は整形でレイアウトしやすい空間。
基準階は約96坪、ニーズに合わせて5分割対応可能。

1階平面図

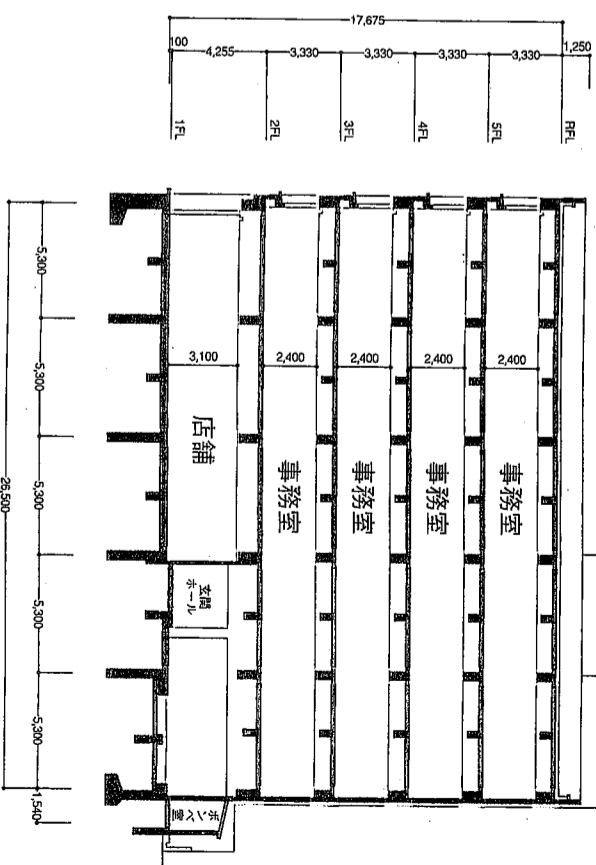


2～5階平面図

2階 事務室:96.41坪 3～5階 事務室:96.56坪



断面図



第百生命 熊本県庁前ビル

所在地:熊本県熊本市神水1-3-1
交通:市電2号線「市立体育館前」駅より徒歩7分
敷地面積:674.87㎡(204.15坪)
延床面積:2,485.44㎡(751.85坪)
構造:鉄筋コンクリート造
階数:地上5階・塔屋1階
外壁:吹付タイル

駐車場:立体駐車場29台、平面5台
エレベーター:乗用1基(定員9名)
空調方式:個別空調方式
警備システム:機械警備(24時間入退館可能)
設計:高木建築設計事務所
施工:株式会社大林組
竣工:1984年3月